

23. Änderung Flächennutzungsplan 2020 der Vereinbarten Verwaltungsgemeinschaft Singen, Rielasingen-Worblingen, Steißlingen und Volkertshausen (VVG) Gewerbliche Bauflächen, Gemischte Bauflächen, Grünfläche, Flächen für Wald, Singen

Plandarstellung Flächennutzungsplan 2020 - Planausschnitt

In dem seit dem 24.11.2010 wirksamen Flächennutzungsplan ist das Planungsgebiet als Fläche für die Landwirtschaft, als Wohnbaufläche, als Flächen für Wald und als Gewerbliche Baufläche dargestellt.



Ausschnitt aus dem Flächennutzungsplan 2020 der Vereinbarten Verwaltungsgemeinschaft Singen, Rielasingen-Worblingen, Steißlingen und Volkertshausen – ohne Massstab

23. Änderung Flächennutzungsplan 2020 der Vereinbarten Verwaltungsgemeinschaft Singen, Rielasingen-Worblingen, Steißlingen und Volkertshausen (VVG) Gewerbliche Bauflächen, Gemischte Bauflächen, Grünfläche, Flächen für Wald, Singen

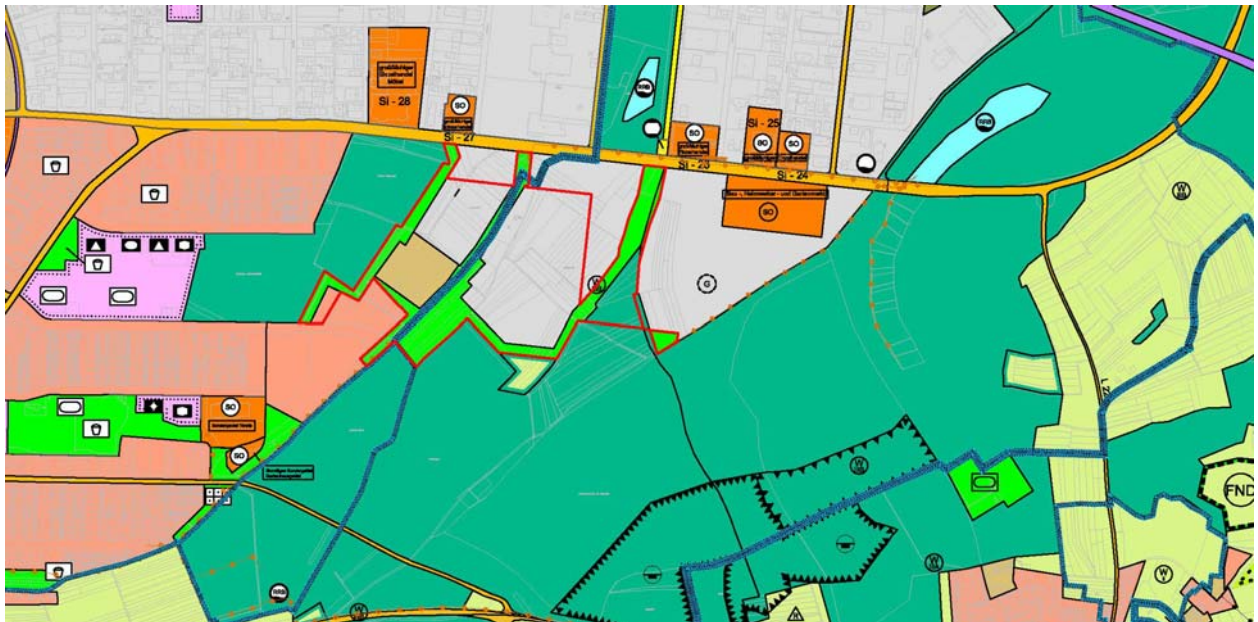
Geplante Darstellung

Gewerbliche Baufläche gemäß § 1 Abs. 1 Nr. 3 BauNVO

Gemischte Baufläche gemäß § 1 Abs. 2 Nr. 2 BauNVO

Grünfläche gemäß § 5 Abs 2 Nr. 4 und 5 BauNVO

Flächen für Wald gemäß § 5 Abs.2 Nr. 4 BauNVO



23. Änderung Flächennutzungsplan 2020 der Vereinbarten Verwaltungsgemeinschaft Singen,
Rielasingen-Worblingen, Steißlingen und Volkertshausen – Planausschnitt ohne Massstab

Stadt Singen, Fachbereich Bauen
Abt. Stadtplanung – 03.01.2024